

Odrušovací filtr

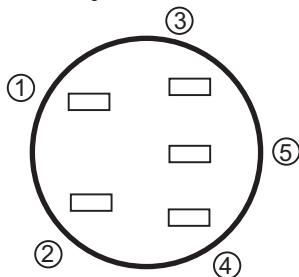
Filter

F 100.024

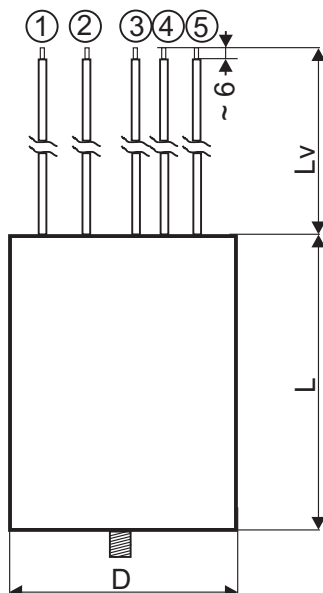
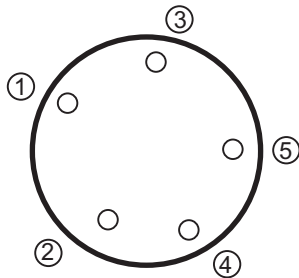
pro for 250V/50 Hz 16 A_(ef)



Nožové konektory: Fastons: 6,3 x 0,8



Vývody lankem: Stranded wire:



Použití:

Filtr slouží k odrušení přístrojů a zařízení, jako frekvenčních měničů, spínaných zdrojů, polovodičových regulačních zařízení apod. v oblasti středních a vysokých frekvencí. Filtr je určen pro montáž do přístroje nebo do rozvaděče.

Konstrukce:

Filtr tvoří kompenzovaná tlumivka L1, 2x1 mH, odrušovací kondenzátor C1 třídy X2, typ C 303 0,47 µF a dvojice kondenzátorů Y2, typy C 333 2x10 nF. Filtr má vestavěn vybíjecí odpor R 1MΩ/2W. Filtr je zapouzdřen v plastovém samozhášivém pouzdru.

Vývody: jsou provedeny lankem o průřezu 1 mm² nebo nožovými konektory 6,3x0,8. Standardně jsou vývody provedeny lankem volitelné délky Lv. Pokud zákazník neuvede v objednávce délku vývodů a provedení, bude filtr dodán s lankovými vývody délky 100 mm. Barevně jsou odlišeny galvanicky propojené (příchozí) dvojice vývodů, 1 - 3 a 2 - 4. Pouzdro je opatřeno upevňovacím pouzdrem M8x10,

Jmenovité pracovní napětí: 250 V, 50 Hz (mezi vývody 1 - 2, 3 - 4)

Jmenovitý příchozí proud: 16 A (ef)

Rozsah pracovních teplot:

-40°C + +85°C*

*max. teplota na povrchu pouzdra při jmenovitém zatížení

Zkušební napětí mezi vývody 1 - 2, 3 - 4: 1000 V, 50 Hz, 60 sec.

Zkušební napětí mezi vývody 3 - 5, 4 - 5: 2000 V, 50 Hz, 60 sec.

Zkušební napětí mezi všemi spojenými vývody a pouzdrem: 2000 V, 50 Hz, 60 sec.

Odrušovací filtr odpovídá normě: ČSN IEC 60-384-14/II a ČSN IEC 60939
Označení pro objednávku: F100.024

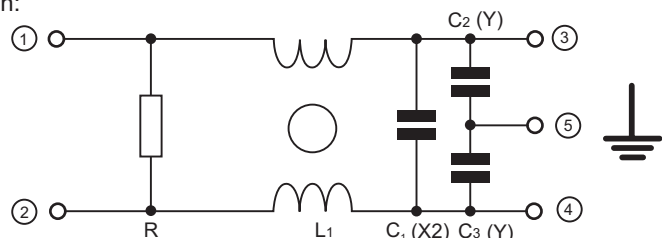
Rozměry:

Dimensions:	D	L	Lv
[mm]	40	60	100
(± 1mm)			

jiná délka vývodů po dohodě
 other length on request

Schéma zapojení:

El. connection:



Application:

The filter suppress the radiointerference in frequency converters, switching units, power supplies and semiconductor control devices in range of medium and high frequencies. The filter is intend for monting in to the aparatus or into the other electronic devices.

Construction:

The filter consist of the compensated suppression choke L1, capacitor C1, class X2, type C 303 and two Y2 capacitors, type C 333. The filter contains the discharge resistor R 1MΩ/2W.

The filtr is encapsuled in flame retardant plastic case.

The leads: stranded wire 1 mm² or fastons 6,3x0,8 Standardly are the leads made with black insulation, on request of the customer is possible to differentiate the galvanic connected pairs of the leads, 1-3 and 2-4. The case has the monting screw M8x10 on the bottom.

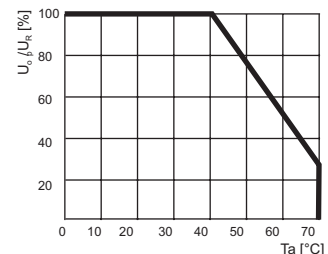
Rated working voltage: 250 V, 50 Hz (between leads 1 - 2, 3 - 4)

Rated through-current: 16 A (ef)

Working temperature range:

-40°C + +85°C*

*max. surface temperature at rated load



Test voltage between leads 1 - 2, 3 - 4: 1000 V, 50 Hz, 60 sec.

Test voltage between leads 3 - 5, 4 - 5: 2000 V, 50 Hz, 60 sec.

Test voltage between leads and case: 2000 V, 50 Hz, 60 sec.

Reference standard:

IEC 60-384-14/II and IEC 60939

Marking for purchase order: F100.024