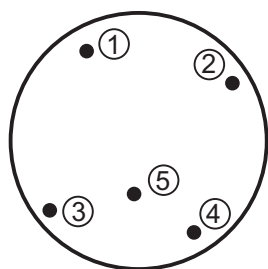
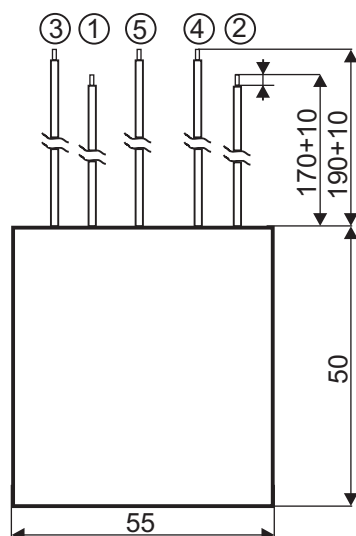


Odrůvovací filtr

Filter

F 100.011

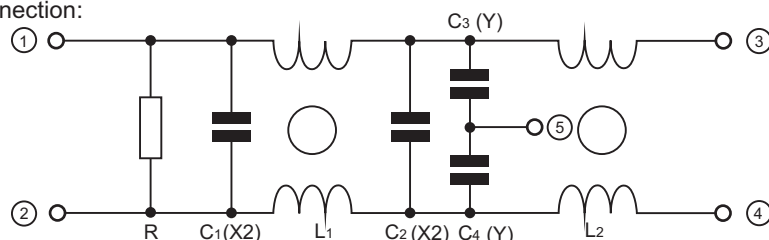
pro for 250V/50 Hz 6,3 A_(ef)



Rozměry:
Dimensions:

	D	L
[mm]	50	49
(± 1mm)		

Schéma zapojení:
El. connection:



Použití:

Filtr slouží k odrušení přístroje a zařízeních, jako frekvenční měnič, spínaných zdrojů, polovodičových regulací a zařízení apod. v oblasti středních a vysokých frekvencí. Filtr je určen pro montáž do přístroje nebo do rozvaděče.

Konstrukce:

Filtr tvoří kompenzovaná tlumivka L1 a L2, 2x0,5mH, sestava C1, C2 odruvovacích kondenzátorů třídy X2, typu C 303 0,33 μF a dvojice kondenzátorů Y2, typu C 333 2x2,5 nF. Filtr má vestavený vybíjecí odpor R 1MΩ/2W. Filtr je zapouzdřen v plastovém samozhášivém pouzdru.

Vývody:

jsou provedeny lankem o průřezu 0,75 mm², vývod 5 bezpečnostních kondenzátor je barevně odlišen. Standardně jsou vývody provedeny lankem s černou izolací, na přání zákazníka mohou být barevně odlišeny galvanicky propojené (přichází dvojice vývodů 1 - 3 a 2 - 4).

Pokud jsou odpovídající páry vývodů barevně odlišeny, pak vývod bezpečnostních kondenzátor je lankem v barvě lutozelené.

Na přání může být pouzdro opatřeno upevňovacím roubem M8x10. V tomto případě je vývod bezpečnostních kondenzátor spojen s tímto roubem - vývod 5.

Jmenovité pracovní napětí: 250 V, 50 Hz (mezi vývody 1 - 2, 3 - 4)

Jmenovitý průchozí proud: 6,3A (ef)

Rozsah pracovních teplot: -40°C + +70°C*
*max. teplota na povrchu pouzdra při jmenovitém zatížení

Zkušební napětí mezi vývody 1 - 2, 3 - 4:

1000 V, 50 Hz, 60 sec.

Zkušební napětí mezi vývody 3 - 5, 4 - 5:

2000 V, 50 Hz, 60 sec.

Zkušební napětí mezi všemi spojenými vývody a pouzdrem:

2000 V, 50 Hz, 60 sec.

Odrůvovací filtr odpovídá normě ČSN IEC 60384-14/II a ČSN IEC 60939
Označení pro objednávku: F100.011

Application:

The filter suppresses the radio interference in frequency converters, switching units, power supplies and semiconductor control devices in range of medium and high frequencies. The filter is intended for mounting in to the apparatus or into the other electronic devices.

Construction:

The filter consists of the compensated reactance coil L1 and L2 2 x 0,5 mH, set of the capacitors C1, C2 class X2, type C 303 0,33 μF and two Y2 capacitors, type C 333 2 x 2,5 nF.

The filter contains the discharge resistor R 1MΩ/2W. The filter is encapsulated in flame retardant plastic case.

The leads:

stranded wire 0,75 mm², the lead 5 of the protective capacitors is differentiated by other color of the insulation. Standardly are the leads made with black insulation, on request of the customer is possible to differentiate the galvanic connected pairs of the leads, 1 - 3 and 2 - 4 with different color. In this case the lead 5 has the green - yellow color of the insulation.

On request has the case the mounting screw M8 x 10 on the bottom. In this case is lead 5 connected with this screw.

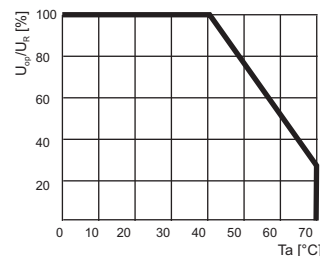
Rated working voltage: 250 V, 50 Hz (mezi vývody 1 - 2, 3 - 4)

Rated through-current: 6,3A (ef)

Working temperature range:

-40°C + +70°C*

*max. surface temperature at rated load



Test voltage between leads 1 - 2, 3 - 4:

1000 V, 50 Hz, 60 sec.

Test voltage between leads 3 - 5, 4 - 5:

2000 V, 50 Hz, 60 sec.

Test voltage between leads and case

2000 V, 50 Hz, 60 sec.

Reference standards:

IEC 60384-14/II and IEC 60939

Marking for purchase order:

F100.011