

Potentiometers carbon film



ES Elektronické součástky CZ, a.s.

Syllabova 2980/37a, 703 00 OSTRAVA - Vítkovice
Tel.: +420/ 596 781 623
Fax: +420/ 595 781 612
E - mail: eso@es-ostava.cz
Web Site: http://www.es-ostava.cz

Potenciometry ø16 mm vrstevné lakosazové

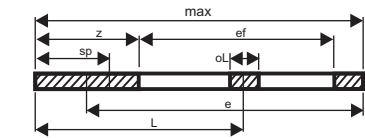
H ídel 4 nebo 6 mm
Spindle 4 or 6 mm
H ídel: úhly otáení
Spindle: angles of rotation

Tolerance ± 30 % ± 20 %
Marking N M

Kovové pouzdro
Metal housing

Hřidel:
kovový, nebo plastový
Spindle metal or plastic

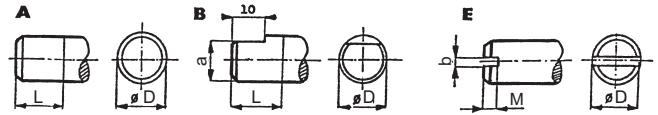
Odpovídající normy:
Ref. standards:
IEC 60393 - 1, CECC 41000



max ...mezi krajními dorazy
ef ...vlastní odporová dráha
sp ...úhel sepnutí spína e
z ...úhel krajního kontaktu

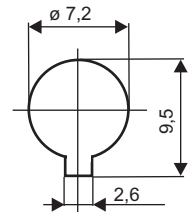
between end stops
resistance track
switching angle
terminal contact angle

H ídel: zakon ení
Spindle endings



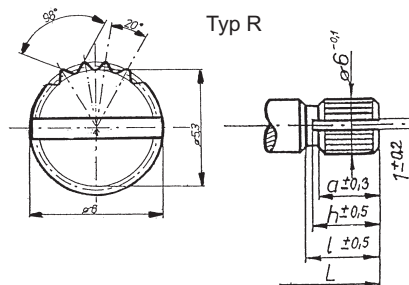
Pr m r h ídele Diameter of spindle	Rozm ry (mm) Dimensions		
	a	b	M
4 mm	3,2	0,8	1,0
6 mm	4,5	0,8	2

Montá na panel
Panel mounting:



TP 160

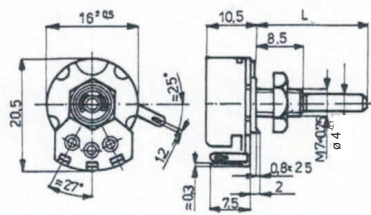
Kategorie klimatické odolnosti Climatic resistivity category	Maximální provozní nap tí V - Limiting voltage Umax V DC	Zatí ení do 40°C Pn [W] Dissipation up to 40°C Pn [W]
25/07/04	lin 160 +log,-log 100	lin 0,15 +log,-log 0,08



L	a	h	l
16± 0,5*	6	7	8
20± 0,5	10	11	12
25± 0,5	12	13	14
32± 0,5	12	13	14
40± 1	12	13	14

*Délka h ídele L16 pouze s krat í zd í M7 x 0,75 x 6,5

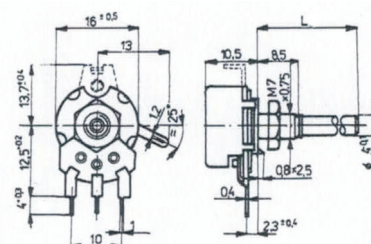
TP 160, TP 160D



Vývody: pájecí o ka
Terminals: tinned tags
TP 160D: plastová h ídel, vývody pájecí o ka
TP 160D: plastic spindle, leads solder tags

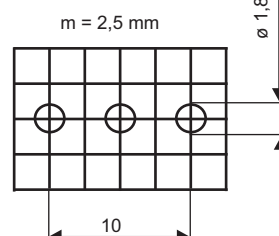
Typ Type	H ídel zakon ení Spindle endings	Délka Length L [mm]	Pr b h odporové dráhy Resistance law	Rozsah hodnot jmen. odporu Nominal resistance R _{sw} [Ω]	Úhel h ídele Spindle angles			
					min.	z max.	ef min.	sp max.
TP 160	A	16, 20, 23, 25, 32, 35, 60	lin	100R...5M0	290°	25°	250°C	
	B	16, 20, 23, 25, 32, 35, 40, 60	+log 50 dB +log 60 dB	5K0...1M0	Tap angle $\alpha_L = 160^\circ \pm 20^\circ$			
	E	10			metal (TP 160), plastic (TP 160D)			
TP 160D	B	25	-log 50 dB -log 60 dB s odbo kou with tap	5K0...2M5 25K,50K,100K				
TP 160A	A	16, 20, 23, 25, 32, 35, 60	lin	100R...5M0	290°	25°	250°	
	B	16, 20, 23, 25, 32, 35, 40, 60	+log 50 dB +log 60 dB	5K0...1M0	Tap angle $\alpha_L = 160^\circ \pm 20^\circ$			
	E	10			metal (TP 160A), plastic (TP 160P)			
TP 160P	B	25	-log 50 dB -log 60 dB s odbo kou with tap	5K0...2M5 25K, 50K,100K				

TP 160A, TP 160P



Vývody: pi ky do DPS
Terminals: solder pins for PCB
TP 160P: plastová h ídel, vývody pájecí pi ky
TP 160P: plastic spindle, leads solder pins

Montá :
plo ný spoj (m= 2,5 mm)
Mounting: PCB



Potenciometry TP 160
Potentiometers TP 160



Potentiometers carbon film

Potenciometry ø16 mm vrstevové lakosazové



ES Elektronické součástky CZ, a.s.

Syllabova 2980/37a, 703 00 OSTRAVA - Vítkovice

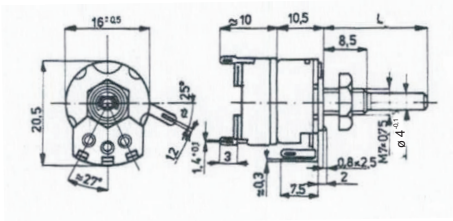
Tel.: +420/ 595 781 623

Fax: +420/ 595 781 612

E - mail: eso@es-ostrava.cz

Web Site: <http://www.es-ostrava.cz>

TP 161



Vypína
Switch

Vývody: pájecí očka, neohýbat

Terminals: tinned solder tags (no bending)

H ídel: kovový ø4 mm nebo ø6 mm

Spindle: metallic ø 4 mm or ø 6 mm

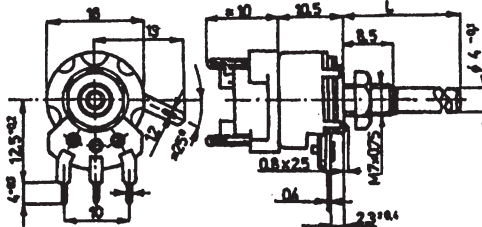
Odpovídající normy:

Ref. standards:

IEC 60393 - 1, CECC 41000

Typ Type	H ídel zakon ení Spindle endings	Délka Length L [mm]	Pr b h odporové dráhy Resistance law	Rozsah hodnot jmen. odporu Nominal resistance R_{oz} [Ω]	Úhel h ídele Spindle angles			
					max. min.	z max.	ef min.	sp max.
TP 161	A	16,20,23,32, 50,60	lin	100R...5MO	290°	65°	210°	60°
	B	16,20,23,25, 32,35,60	+ log 50 dB + log 60 dB	5KO...2M5				
TP 161A	A	16,20,23,32, 50,60	lin	100R...5MO	290°	65°	210°	60°
	B	16,20,23,25, 32,35,60	+ log 50 dB + log 60 dB	5KO...2M5				

TP 161A



Vypína
Switch

Vývody: pi ky do DPS

Terminals: solder pins for PCB

H ídel: kovový ø 4 mm nebo ø 6 mm

Spingle: metallic ø 4 mm or ø 6 mm

Oto ný vypína dvoupólový

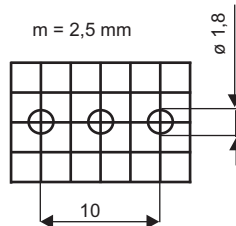
Rotary switch double pole in plastic housing

Us max	Is max	Endurance(Us max, Is max)
24 V=	0,5 A	10 000 cycles
24 V =	3,0 A	10 000 cycles

Montá :

Plo ný spoj (m=2,5mm)

Mouting: PCB



Potenciometry TP 161, TP 161A

Potentiometers TP 161, TP 161A

